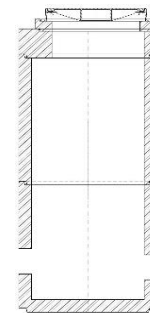


Odběratel \_\_\_\_\_

Jméno \_\_\_\_\_

Tel./email \_\_\_\_\_

Termín dodání \_\_\_\_\_



Označení šachty	Počet kusů	výtok/vtok	DN otvoru	Úhel vtoku	Výška otvoru nad dnem	Materiál potrubí	Kónus/deska	Poklop	Celková výška šachty
		výtok		0°					
		1. vtok							
		2. vtok							
		3. vtok							
Označení šachty	Počet kusů	výtok/vtok	DN otvoru	Úhel vtoku	Výška otvoru nad dnem	Materiál potrubí	Kónus/deska	Poklop	Celková výška šachty
		výtok		0°					
		1. vtok							
		2. vtok							
		3. vtok							
Označení šachty	Počet kusů	výtok/vtok	DN otvoru	Úhel vtoku	Výška otvoru nad dnem	Materiál potrubí	Kónus/deska	Poklop	Celková výška šachty
		výtok		0°					
		1. vtok							
		2. vtok							
		3. vtok							
Označení šachty	Počet kusů	výtok/vtok	DN otvoru	Úhel vtoku	Výška otvoru nad dnem	Materiál potrubí	Kónus/deska	Poklop	Celková výška šachty
		výtok		0°					
		1. vtok							
		2. vtok							
		3. vtok							
Označení šachty	Počet kusů	výtok/vtok	DN otvoru	Úhel vtoku	Výška otvoru nad dnem	Materiál potrubí	Kónus/deska	Poklop	Celková výška šachty
		výtok		0°					
		1. vtok							
		2. vtok							
		3. vtok							
Označení šachty	Počet kusů	výtok/vtok	DN otvoru	Úhel vtoku	Výška otvoru nad dnem	Materiál potrubí	Kónus/deska	Poklop	Celková výška šachty
		výtok		0°					
		1. vtok							
		2. vtok							
		3. vtok							

V milimetrech (mm) jsou udávány hodnoty - DN potrubí, výška otvoru nad dnem a celková výška šachty. V stupních (°) jsou udávány hodnoty - Úhel vtoku. Úhel vtoků je vždy měřen po směru hodinových ručiček a každý vtok zvlášť.

V rámci specifikace poklopu je třeba uvést veškré požadavky vč. materiálu, typu zámku nebo například LOGO.

Dne:

Podpis :