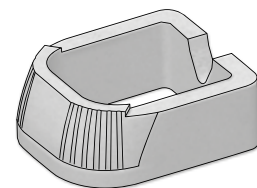


FS01 CSB - FLORIA

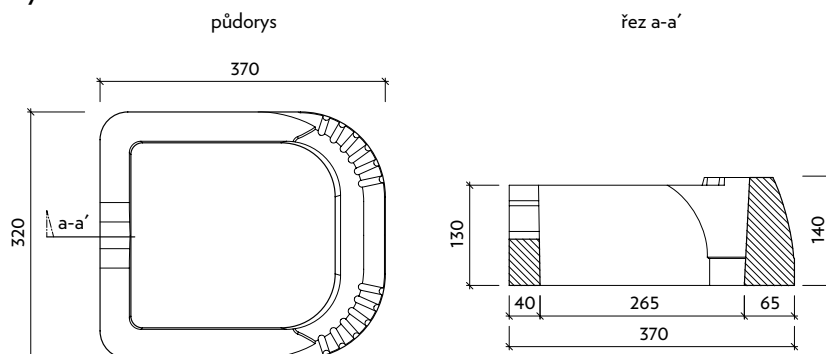
Technické údaje výrobku:

Prvek pro tvorbu okrasných zdí plní funkci svahového opěrného systému, který účelně slučuje svou funkčnost se zelení v zahradě. Systém je variabilní a umožňuje různá prostorová řešení strmých svahů. Zároveň umožňuje v upraveném svahu výsadbu libovolné vegetace nebo křovin. Maximální výška opěrné zdi by neměla překročit výšku 1,6 m. Prvek splňuje základní architektonické a statické požadavky.

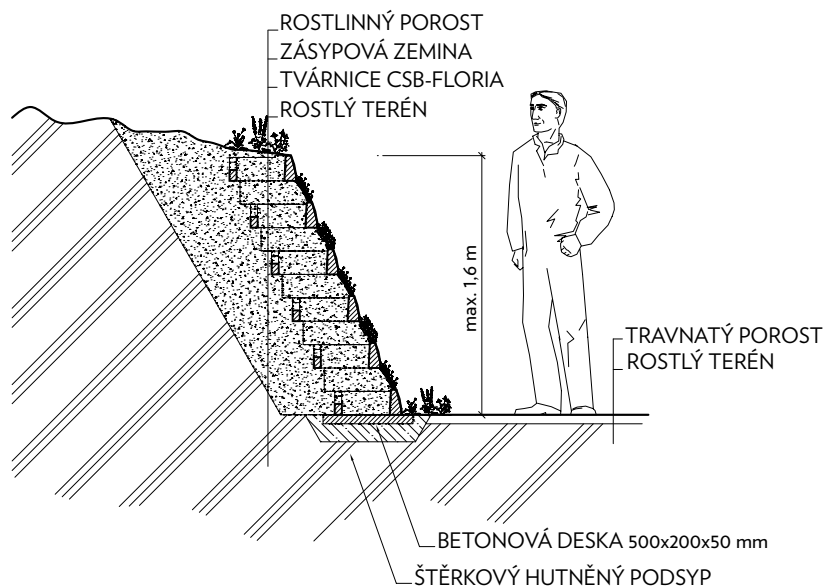


	skladebné rozměry* [mm]			počet			množství		hmotnost	
	výška	délka	šířka	vrstev	ks/vrstva	ks/paleta	ks/m ²	m ² /paleta	kg/ks	kg/paleta**
květináč	130	370	320	4	6	24	13,7	1,79	13	337

Skladebné rozměry - tvar výrobku:



Vzorový příčný řez opěrnou zdí:



* Skladebné rozměry počítají s mírami po uložení prvku či s minimální spárou. ** Hmotnost palety počítá i s váhou palety samotné.

VLASTNOSTI A CHARAKTERISTIKA

CSB - FLORIA je svahová tvárnice pro tvorbu okrasných zdí, které plní funkci svahového opěrného systému. Účelně slučuje svou funkčnost se zelení v zahradě. Systém tvárnic je variabilní a umožňuje různá prostorová řešení strmých svahů. Zároveň umožňuje v upraveném svahu výsadbu libovolné vegetace nebo křovin. Maximální výška opěrné zdi by neměla překročit výšku 1,6 m. Prvek splňuje základní architektonické a statické požadavky.

Všechny svahové tvárnice jsou vyráběny z vysokohodnotných betonů jednovrstvou technologií vibrolisování. Pro výrobu je použit beton pevnostní třídy C30/37, který vyhovuje požadavkům stupně agresivity prostředí XF4, dle normy ČSN EN 206-1. Současným působením tlaku a vibrace je dosaženo optimální míry zhutnění produktů.

Vysoká hutnost zajišťuje prvkům vynikající mechanicko-fyzikální vlastnosti:

- pevnost v tlaku a tahu za ohybu
- odolnost proti působení vody a chemických rozmrazovacích látek
- vysoká estetická hodnota

Technologie výroby umožňuje optimální využití speciálního betonu, který zaručuje nejen splnit, ale i překročit požadavky TKP 18 a TKP 3. Svahové tvárnice jsou vyráběny v základních barevných provedeních. K řezání prvků je vhodné použít např. diamantové alt. vidiové kotouče.

Svahové tvárnice, tak jako všechny produkty společnosti CS-BETON s.r.o., jsou vyráběny v systému řízení výroby dle ČSN EN ISO 9001:2001, který je pravidelně kontrolován nezávislým auditem. V celém procesu výroby jsou výrobky podrobovány náročným testům, které jsou prováděny nezávislými akreditovanými laboratořemi. Od roku 2008 byl taktéž zaveden systém environmentálního managementu ČSN EN ISO 14001:2005. Mnohaleté zkušenosti, kvalitní výrobní stroje, použití vstupních materiálů vysoké jakosti, kontinuální kontrola produkce a zázemí silné společnosti jsou zárukou stabilní kvality dodávaných produktů.

Od roku 2008 byl taktéž zaveden systém environmentálního managementu ČSN EN ISO 14001.

Společnost se roku 2010 rozhodla zavést a začlenit do stávajících systémů managementu i oblast BOZP. Dnes jsou všechny systémy managementu certifikované.