

TECHNICKÝ LIST

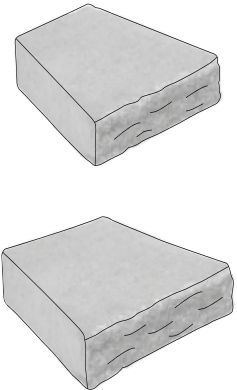
Naturblok studna

(FE03 CSB)



Technické údaje výrobku:

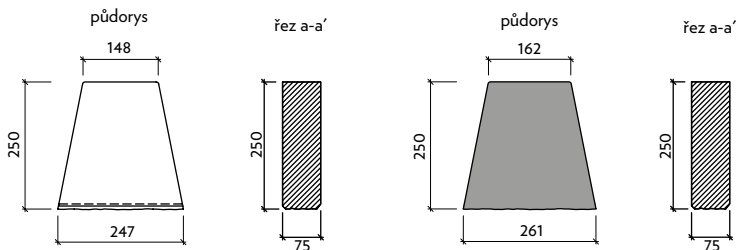
CSB – Naturblok STUDNA je určen pro uložení na tvz. Přechodovou desku viz celá sestava viz str. 143. Předpokládá se, že sestava skruží leží pod úrovní terénu. CSB – NATURBLOK STUDNA má za standardního uložení vnitřní průměr 746 mm. Přechodová deska slouží k překlenutí velkého průměru skruží 800 a 1000 mm. Výška studny je pak 600 mm. Není to vhodné pro uložení na plast.



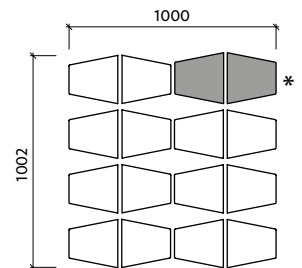
	skladebné rozměry* [mm]		počet			hmotnost
	výška	vnější průměr	ks/paleta	ks/vrstva	vrstev	kg/paleta
sestava	600	1316	1	16	8	1116

Skladebné rozměry - tvar výrobku:

Půdorys

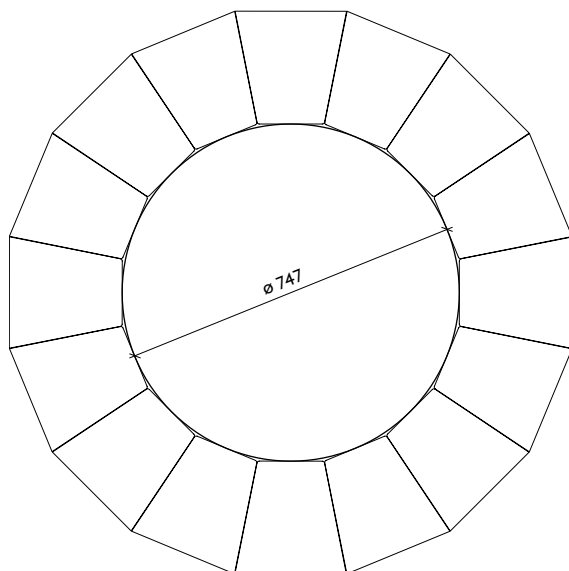


Składba na paletě

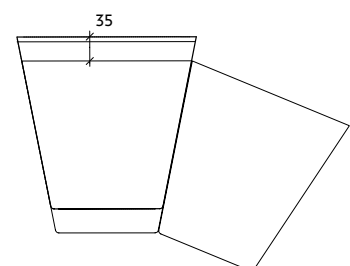


V každé vrstvě je 14 základních kamenů o rozměrech 247 x 148 mm a 2 stříšky o rozměrech 261 x 162 mm, které jsou ve skladbě vyznačené šedou barvou.

Součástí příslušenství je popelník, grilovací rošt, okrasný poklop.



přeložení stříšek



TECHNICKÝ LIST

Naturblok studna

(FE03 CSB)

