

## GS05 CSB - ŽLABOVKY

### Technické údaje výrobku:

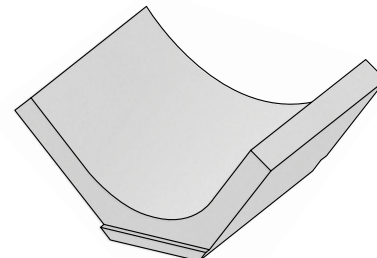
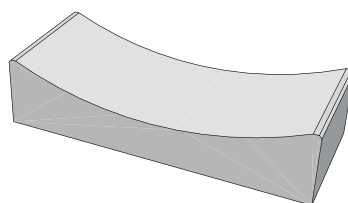
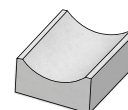
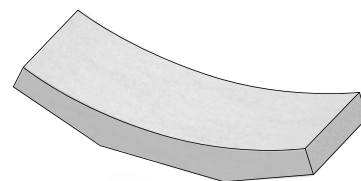
Univerzální příkopové žlabovky jsou vyrobeny z vysokopevnostního betonu metodou vibrolisování. Užitím speciálního betonu je dosaženo vysoké odolnosti výrobku proti mrazu a chemickým rozmrazovacím prostředkům.

Je dosaženo požadovaných vlastností:

- pevnost v tlaku
- mrazuvzdornost a odolnost proti chemickým rozmrazovacím prostředkům
- vysoká estetická kvalita

Výrobky se kladou na sráž a spára se vyplňuje vysokopevnostní cementovou maltou. Podloží pro kladení výrobků je buď hutněný štěrkopísek nebo prostý beton.

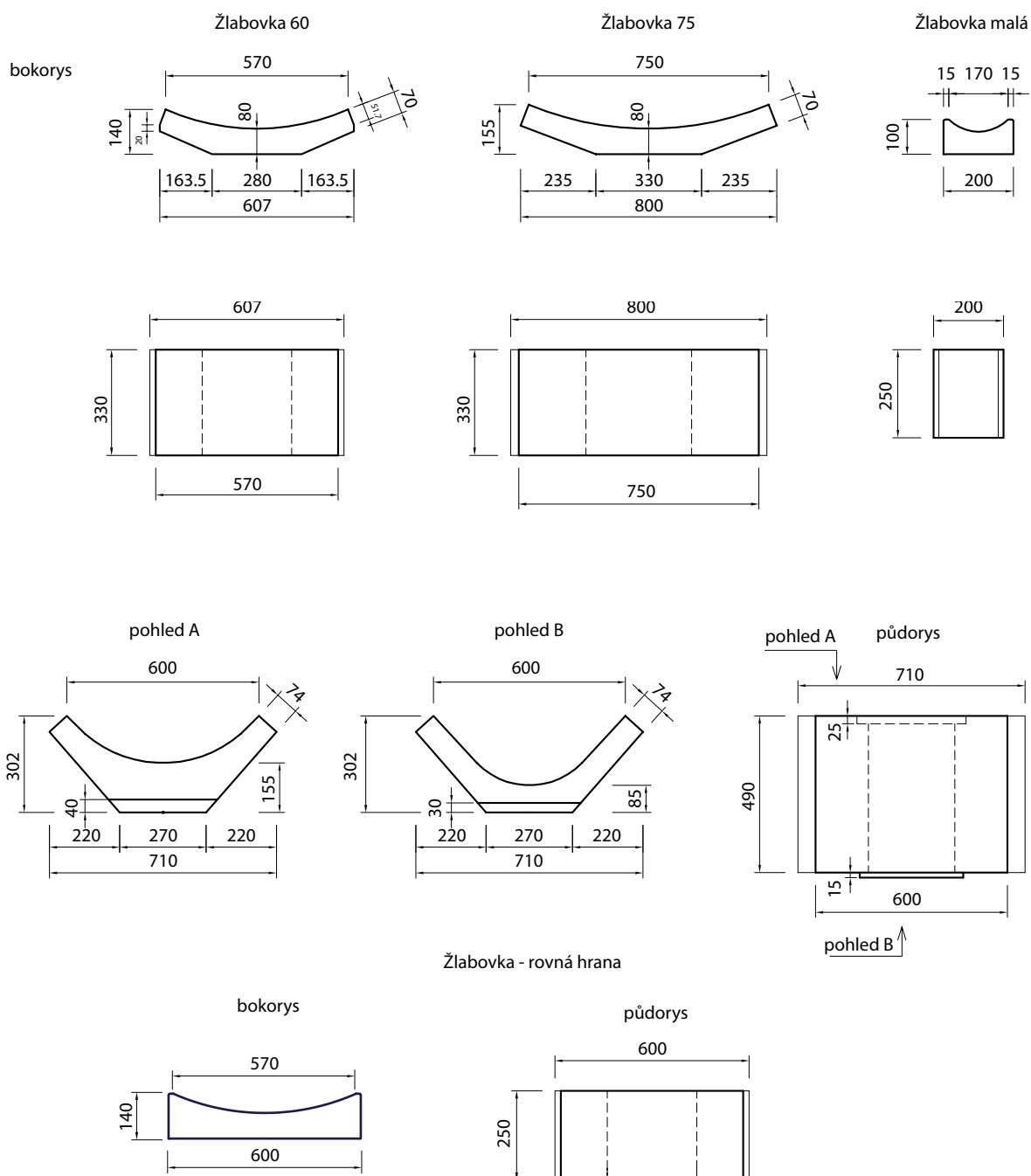
Zvláštním typem je pak Žlabovka svahová, která je vyráběna metodou vibrolití a je určena ke svádění vody z prudkých svahů zemních těles dálnic, silnic a železnic.



	skladebné rozměry [mm]*			počet		množství [bm]		hmotnost	
	výška	délka	šířka	vrstev	ks/vrst.	bm/vrstva	bm/paleta	kg/ks	kg/paleta
žlabovka 20	100	250	200	3	44	4	33	8,9	1200
žlabovka 60	140	330	570/607	2	16	3	10,7	37,6	1229
žlabovka 75	155	330	750/800	3	8	3	8	48,2	1182
žlabovka - rovné hrany	140	250	600	3	12	4	9	35,1	1289
žlabovka svahová	85 - 155	490	600	1	6	2	3	94	564

## GS05 CSB - ŽLABOVKY

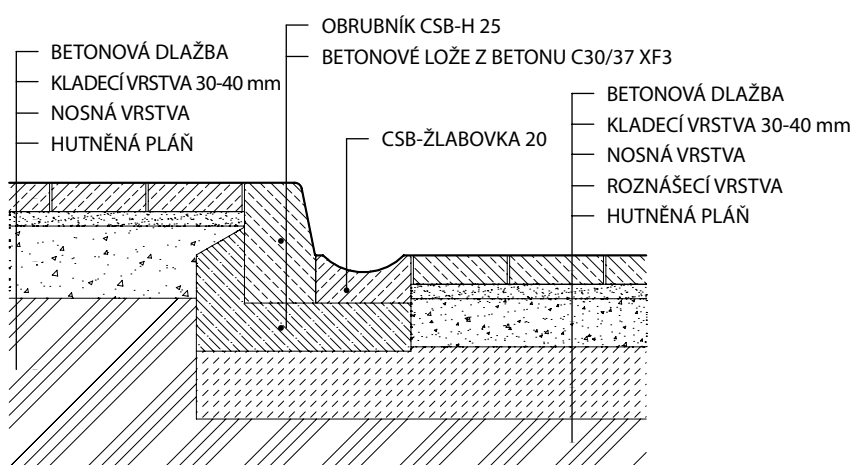
Skladebné rozměry - tvar výrobku:



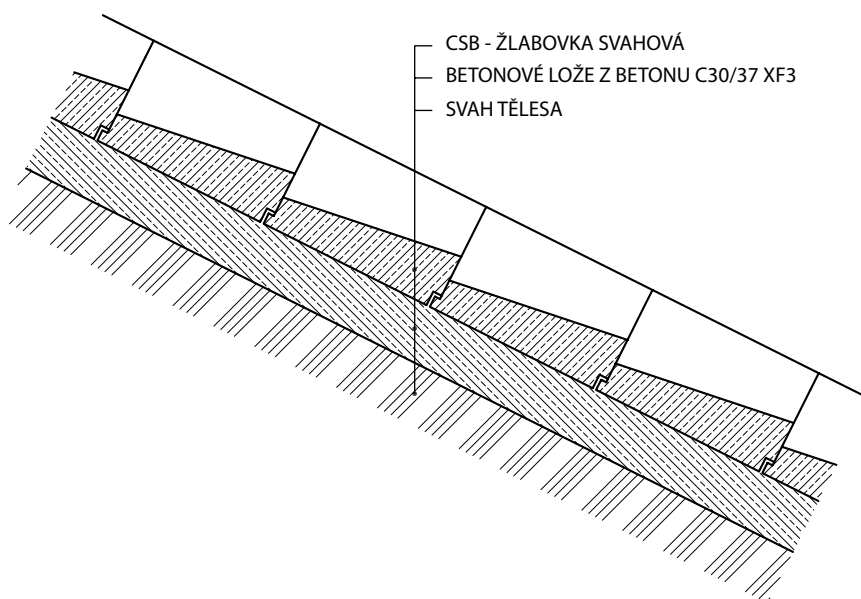
## GS05 CSB - ŽLABOVKY

Příklad použití Žlabovky 20, 60, 75:

Odvodnění zpevněné plochy podél obrubníku:



Příklad použití Žlabovky svahové:



## VLASTNOSTI A CHARAKTERISTIKA

**CSB - Žlabovky** se používají pro zpevnění dna melioračních kanálů a příkopů, jimiž protékají trvale nebo dočasně povrchové vody. Slouží taktéž pro odvádění povrchových vod do kanalizačních sítí nebo odvodňovacích systémů krajiny, a to především z pozemních komunikací, parkovišť a zpevněných venkovních ploch. Vzhledem k velice snadné údržbě systému žlabovek je lze použít i pro odvod znečištěné vody z nezpevněných ploch. Použití žlabovek zabraňuje vymílání příkopů a podemílání svahů vodou.

**CSB - Žlabovka svahová** je určena ke svádění srážkové vody z prudkých svahů zemních těles dálnic, silnic a železnic. Tloušťka dna žlabovky je v ose toku vody proměnlivá, dno žlabovky má nižší sklon než okolní zemní těleso. Sražením žlabovek k sobě dojde k vytvoření kaskády, která sníží rychlost stékající vody a sníží její unášecí v účinky.

CSB - Žlabovky jsou vyráběny z vysokohodnotných betonů jednovrstvou technologií vibrolisování nebo vibrolití. Pro výrobu CSB - Žlabovek je použit beton pevnostní třídy C30/37 s odolností proti působení vlivu prostředí stupně XF4, XD3, dle normy ČSN EN 206-1. Což splňuje požadavek TKP kapitoly 18.

Prvky mají nejen vysokou estetickou hodnotu, ale i vynikající mechanicko-fyzikální vlastnosti:

- pevnost v tlaku a pevnost v ohybu
- odolnost povrchu proti působení vody a chemických rozmrazovacích látek
- z hlediska reakce na oheň zařazení do třídy A1

CSB - Žlabovky jsou vyráběny ve třech velikostech:

- žlabovka 20
- žlabovka 60
- žlabovka 75
- žlabovka svahová

Žlabovky jsou vyráběny standardně v přírodní šedé barvě betonu. Žlabovky se kladou těsně vedle sebe na urovnaný a zhutněný podklad ze šterkopísku nebo betonu. Po uložení se spáry mezi žlabovkami vyplní betonovou mazaninou, tak aby bylo dosaženo deskového účinku v celé šířce žlabu. K dělení žlabovek je vhodné použít např. diamantové alt. vidiové kotouče.

CSB - Žlabovky, tak jako všechny produkty společnosti CS-BETON s.r.o., jsou vyráběny ze vstupních materiálů vysoké jakosti. Kontinuální kontrola produkce. Výrobky jsou v celém procesu výroby podrobovány náročným zkouškám, které jsou prováděny také nezávislými akreditovanými laboratořemi. Mnohaleté zkušenosti, kvalitní výrobní stroje, zázemí silné společnosti CS-BETON s.r.o., která provozuje svoji činnost podle principů zavedeného systému managementu kvality dle ČSN EN ISO 9001, který je pravidelně kontrolován nezávislým auditem. To vše je zárukou stabilní kvality dodávaných produktů.

Od roku 2008 byl taktéž zaveden systém environmentálního managementu ČSN EN ISO 14001.

Společnost se roku 2010 rozhodla zavést a začlenit do stávajících systémů managementu i oblast BOZP. Dnes jsou všechny systémy managementu certifikované.